



**КОМИТЕТ ИМУЩЕСТВЕННЫХ ОТНОШЕНИЙ
АДМИНИСТРАЦИИ ПЕРМСКОГО МУНИЦИПАЛЬНОГО ОКРУГА**

РЕШЕНИЕ
о размещении объектов № 579

Пермский край
Пермский округ

15.03.2024

Комитет имущественных отношений администрации Пермского муниципального округа разрешает Публичному акционерному обществу «Россети Урал» (ИНН 6671163413, ОГРН 1056604000970, почтовый адрес: 620026, г. Екатеринбург, ул. Мамина Сибиряка, д. 140)

размещение объекта «Строительство ВЛ 0,4 кВ с установкой ПУ для электроснабжения поселка Сылва (4500089241) (Дружинина А.Н.)»

на землях государственная собственность на которые не разграничена

на срок бессрочно

Местоположение: Пермский край, Пермский муниципальный округ, п. Сылва, ул. Дорожная

Приложение: схема предполагаемых к использованию земель или части земельного участка.

Особые условия использования:

1. При установке опор электросетевого хозяйства учесть параметры ширины проезда улично-дорожной сети, во избежание сужения полосы отвода дороги. Установить опоры на расстоянии не более 2 метров от границ земельного участка.

2. Получение разрешения на производство земляных работ.

Заместитель председателя комитета



(подпись, печать)

М.В. Королева

Схема предполагаемых к использованию земель или части земельного участка

Объект: "Строительство ВЛ 0,4 кВ с установкой ПУ для электроснабжения поселка Сыльва (4500089241) (Дружинина А.Н.)"

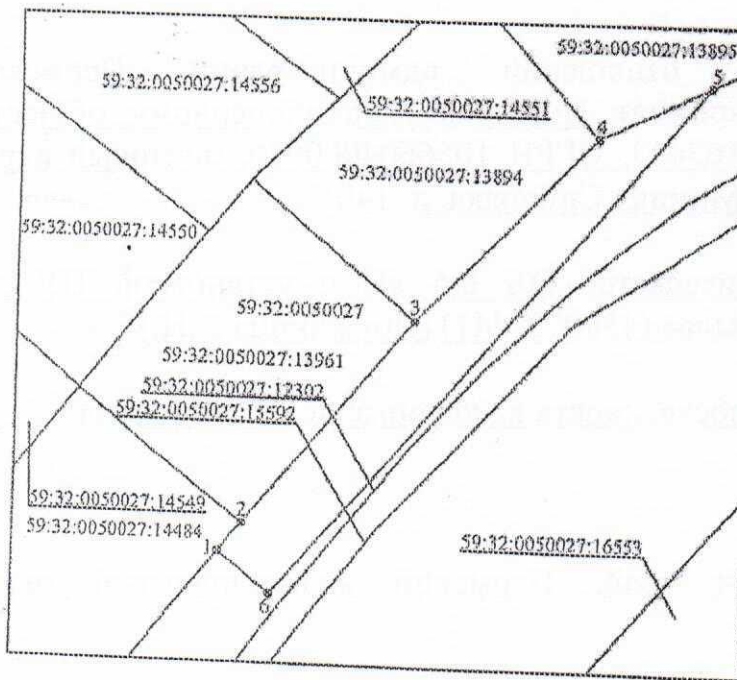
Местоположение: Пермский край, Пермский муниципальный округ, п. Сыльва, ул. Дорожная

Площадь земель или части земельного участка, кв. м.: 835

Категория земель: Земли населенных пунктов

Вид разрешенного использования земельного участка:

Цель использования: Под объекты инженерного оборудования электроснабжения (Строительство ВЛ 0,4 кВ с установкой ПУ для электроснабжения поселка Сыльва (4500089241) (Дружинина А.Н.))



1:1000

Описание границ смежных землепользователей:

- от точки 1 до точки 2 по границе земельного участка с кадастровым номером 59:32:0050027:14484;
- от точки 2 до точки 3 по границе земельного участка с кадастровым номером 59:32:0050027:13961;
- от точки 3 до точки 4 по границе земельного участка с кадастровым номером 59:32:0050027:13894;
- от точки 4 до точки 5 по границе земельного участка с кадастровым номером 59:32:0050027:13895;
- от точки 5 до точки 1 - земли в государственной или муниципальной собственности, права на которые не разграничены

Каталог координат характерных точек		
Обозначение характерных точек границы	Координаты МСК-59, Зона 2 м.	
	X	Y
1	520973,05	2261583,26
2	520977,26	2261586,56
3	521007,47	2261610,27
4	521034,59	2261635,84
5	521042,46	2261652,10
6	520967,01	2261590,76
1	520973,05	2261583,26

Условные обозначения:

- предполагаемые к использованию земли;
- существующая часть границы земельного участка, имеющиеся в ЕГРН сведения о которой достаточны для определения ее местоположения;
- граница кадастрового квартала;
- характерная точка границы испрашиваемого земельного участка;
- границы зон, с особыми условиями использования территории внесенные в ЕГРН;
- существующая часть границы здания, сооружения, объекта незавершенного строительства, имеющиеся в ЕГРН сведения о которой достаточны для определения ее местоположения;

Заявитель: _____

Субботина